



8.1 KONTENER KOW



PARAMETRY TECHNICZNE

Kontener	KOw1 (PKWiU: 29.20.21.0)	KOw3 (PKWiU: 29.20.21.0)	KOw4 (PKWiU: 29.20.21.0)
Szerokość		1740 mm	
Długość		3620 mm	
Wysokość		1685 mm	
Masa własna		805 kg	
Wysokość uchwytu		1300 mm	
Pojemność		5 m ³	
Liczba komór	1	3	4

Wypróbowane i spełniające zadania na rzecz czystości w lasach, na parkingach przydrożnych, znajdujących się na terenach leśnych, zaprojektowane specjalnie dla Lasów Państwowych. Wyglądem utrudniające zamianę lub kradzież, łatwe do zidentyfikowania kontenery jedno- i trzykomorowy.

Indywidualne wykonanie przewiduje również dwie lub 4 komory.

Kontenery przystosowane są do transportu pojazdami z mechanizmem hakowym lub podnośnikiem z zawieszami łańcuchowymi.



8.2

KONTENER KPr



Wypróbowane i spełniające zadania na rzecz czystości w lasach, na parkingach przydrożnych, znajdujących się na terenach leśnych, zaprojektowane specjalnie dla Lasów Państwowych. Wyglądem utrudniające zamianę lub kradzież, łatwe do zidentyfikowania kontenery jedno- i trzykomorowy.

Indywidualne wykonanie przewiduje również dwie lub 4 komory.

Kontenery przystosowane są do transportu pojazdami z mechanizmem hakowym lub podnośnikiem z zawieszami łańcuchowymi.

PARAMETRY TECHNICZNE

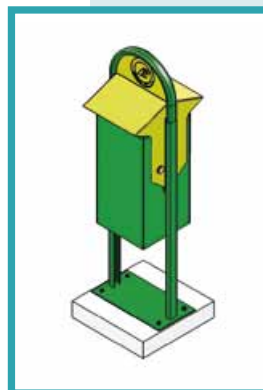
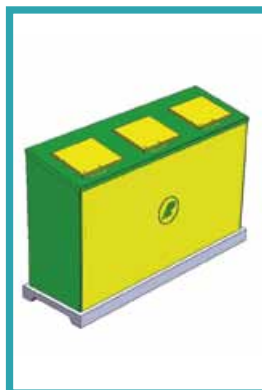
Kontener	KPr 1 (PKWiU: 29.20.21.0)	KPr 2 (PKWiU: 29.20.21.0)	KPr 3 (PKWiU: 29.20.21.0)	KPr 4 (PKWiU: 29.20.21.0)
Długość	3610 mm			
Szerokość	1740 mm			
Wysokość	1560 mm			
Masa własna	ok. 815 kg	ok. 840 kg	ok. 860 kg	ok.890 kg
Pojemność	6,8 m ³			
Liczba komór	1	2	3	4
Wysokość uchwytu	1320 mm			
Pojemność komór	6,8 m ³	3,4 m ³	2,26 m ³	1,7 m ³



8.3

KONTENERY ŚMIECIOWE

Kontener KS-W70, KS-1,2,3X120



Prowadzony już od kilku lat w Lasach Państwowych program „Czysty las” ma na celu głównie niedopuszczenie do zaśmiecenia terenów leśnych wzdłuż ciągów komunikacyjnych..

Szereg miejsc postojowych i parkingów leśnych powstała samorzutnie na skutek zapotrzebowania wytwarzanego przez użytkowników pojazdów. Miejsca te zasadniczo spełniają rolę miejsca chwilowego odpoczynku, przerwy w podróży, spożycia posiłku itp. Aby zachować czystość w tych miejscach najczęściej wystarcza zlokalizować tam odpowiednie pojemniki na odpady, dopilnować ich systematycznego opróżniania oraz zamontować tablice informacyjne.

Praktyka wskazuje, że wcześniej stosowane worki z tworzywa, zawieszane na palikach lub drewniane kosze nie sprawdzały się z uwagi na ich niską trwałość i łatwość rozrzucaenia śmieci przez zwierzyne.

Z tych względów OTL Jarocin opracował konstrukcje, które proponuje do zastosowania w miejscach postojowych – o wielkości dostosowanej do intensywności ruchu turystycznego.

Propozycją dla mniejszych objętości odpadów są kontenery KS-W70, w kształcie kosza, o pojemności użytkowej ok. 60 dm³ zastępujące dotychczasowe prowizoryczne rozwiązania. W celu zapewnienia stabilności tej konstrukcji oraz zapobieżenia kradzieży – kosze dostarczane są wraz z ciężką, betono-

wą płytą fundamentową. Zbiornik na odpady jest uchylny, co ułatwia wykładanie go workiem na śmieci, a następnie jego wyjmowanie. Nad zbiornikiem zamontowany jest daszek osłaniający przed opadami atmosferycznymi.

Przy zapotrzebowaniu na pojemniki do śmieci o pojemności 120 dm³ OTL Jarocin oferuje obudowy do tych pojemników zabezpieczające przed zniszczeniem, kradzieżą oraz dostępem zwierząt. Proponowane są obudowy na jeden pojemnik (kontener KS-1x120) lub zespolone na 2 (kontener KS-2x120) bądź 3 pojemniki (kontener KS-3x120). Wewnątrz obudów umieszczone mogą być – w miejsce pojemników – stojaki z zamontowanymi workami z tworzywa do gromadzenia odpadów.

Wszystkie oferowane w tym zakresie produkty OTL Jarocin posiadają charakterystyczne cechy (w tym logo LP), które utrudniają ich podmianę lub kradzież, a jednocześnie pozwalają utożsamiać te obiekty z gospodarzem terenu dbającym o czystość – Lasami Państwowymi.

Ta oferta kierowana jest z myślą o małych, przydrożnych miejscach postojowych, które nie są przewidywane do przebudowy (np. w ramach programu Aktywnego Udostępniania Lasu) i na których stawianie kontenerów o poj. 5-8 m³ jest nieuzasadnione.

PARAMETRY TECHNICZNE

Parametry	Kontener KS-1x120 (PKWiU: 25.91.11.0)	Kontener KS-2x120 (PKWiU: 25.91.11.0)	Kontener KS-3x120 (PKWiU: 25.91.11.0)	Kontener KS-W70 (PKWiU: 25.91.11.0)
Pojemność	120 l	2 x 120 l	3 x 120 l	70 l
Szerokość	554 mm	1857 mm	1857 mm	428 mm
Głębokość	1108 mm	554 mm	554 mm	480 mm
Wysokość	654 mm	1108 mm	1108 mm	1520 mm
Masa bez fundamentu	118 kg	208 kg	290 kg	40 kg
Masa fundamentu	70 kg	130 kg	188 kg	60 kg

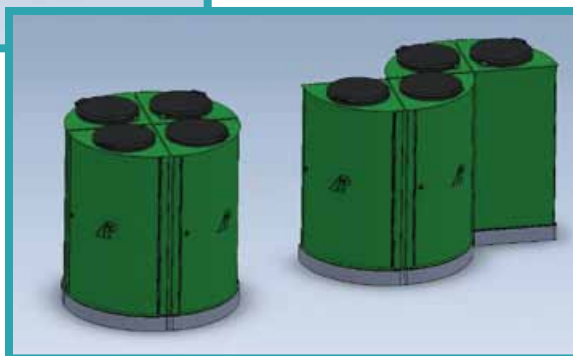
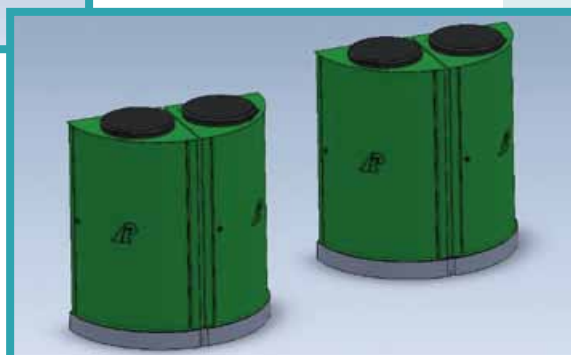
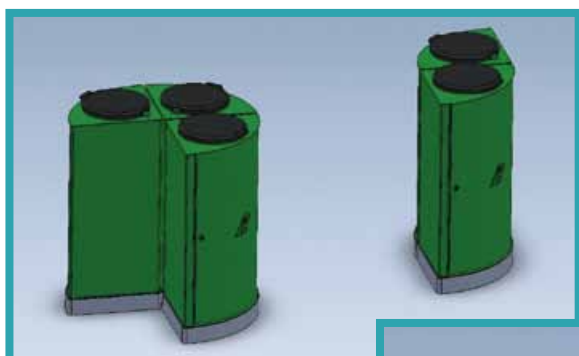


8.4

KONTENERY ŚMIECIOWE

Kontener KSO

PRZYKŁADY USTAWIEŃ:



Prowadzony od kilku lat w Lasach Państwowych program „Czysty las” ma na celu głównie niedopuszczenie do zaśmiecenia terenów leśnych wzdłuż ciągów komunikacyjnych.. Szereg miejsc postojowych i parkingów leśnych powstało w sposób naturalny w wyniku wielokrotnego zatrzymywania się użytkowników pojazdów. Zasadniczo spełniają one rolę miejsca chwilowego odpoczynku, przerwy w podróży, spożycia posiłku itp. Aby zachować czystość w tych miejscach najczęściej wystarcza zlokalizować odpowiednie pojemniki na odpady, dopilnować systematycznego opróżniania oraz zamontować tablice informacyjne. Podobnie w otoczeniu osad leśnych występuje konieczność systematycznego porządkowania terenu.

Zmieniona Ustawa z dnia 13 września 1996 roku o utrzymaniu czystości i porządku w gminach (tekst jedn.: Dz.U. z 2012 r., poz. 391 ze zm.) wprowadziła prawnie wymóg segregacji odpadów. Wychodząc naprzeciw oczekiwaniom administracji LP Ośrodek Techniki Leśnej w Jarocinie

modernizuje wyroby oferowane w ramach programu „Czysty Las”. Z tych względów OTL Jarocin opracował nowe konstrukcje, które proponuje do zastosowania w miejscach postoj.

Przy ilościach odpadów dla których gromadzenia i sprzątnięcia wystarczają worki do śmieci o pojemności 120 dm³ OTL Jarocin oferuje obudowy do tych pojemników zabezpieczające przed zniszczeniem oraz dostępem zwierząt. Proponowane są obudowy na jeden worek, które można dowolnie zestawiać aby umożliwić selektywną zbiórkę odpadów. Wszystkie oferowane w tym zakresie produkty OTL Jarocin posiadają charakterystyczne cechy (w tym logo LP), które utrudniają ich podmianę lub kradzież, a jednocześnie pozwalają utożsamiać te obiekty z gospodarzem terenem dbającym o czystość – Lasami Państwowymi.

PARAMETRY TECHNICZNE

Kontener KSO (PKWiU: 25.91.11.0)	
Pojemność	120 l
Wysokość z podstawą betonową	1135 mm
Wysokość pojemnika bez podstawy betonowej	1045 mm
Wysokość podstawy betonowej	90 mm
Głębokość	520 mm
Szerokość	520 mm
Waga pojemnika	~44 kg
Waga podstawy	~50 kg