

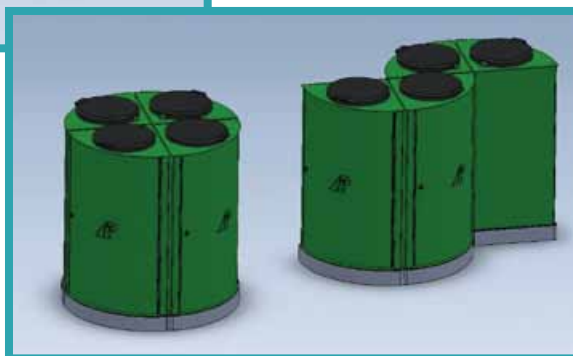
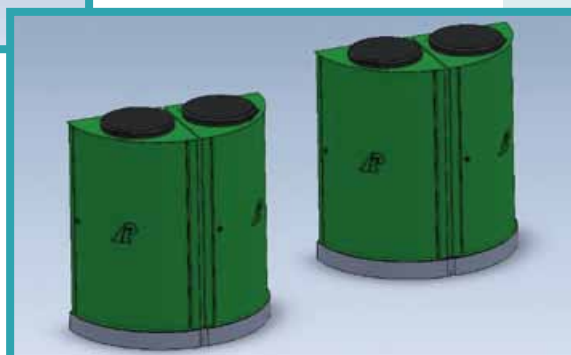
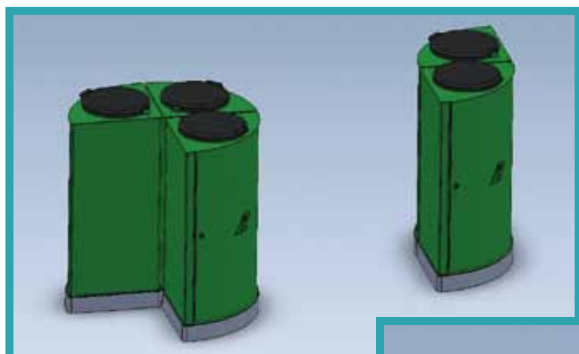
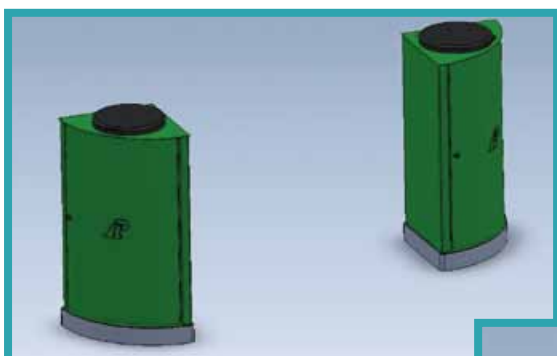


8.4

KONTENERY ŚMIECIOWE

Kontener KSO

PRZYKŁADY USTAWIEŃ:



Prowadzony od kilku lat w Lasach Państwowych program „Czysty las” ma na celu głównie niedopuszczenie do zaśmiecenia terenów leśnych wzdłuż ciągów komunikacyjnych.. Szereg miejsc postojowych i parkingów leśnych powstało w sposób naturalny w wyniku wielokrotnego zatrzymywania się użytkowników pojazdów. Zasadniczo spełniają one rolę miejsca chwilowego odpoczynku, przerwy w podróży, spożycia posiłku itp. Aby zachować czystość w tych miejscach najczęściej wystarcza zlokalizować odpowiednie pojemniki na odpady, dopilnować systematycznego opróżniania oraz zamontować tablice informacyjne. Podobnie w otoczeniu osad leśnych występuje konieczność systematycznego porządkowania terenu.

Zmieniona Ustawa z dnia 13 września 1996 roku o utrzymaniu czystości i porządku w gminach (tekst jedn.: Dz.U. z 2012 r., poz. 391 ze zm.) wprowadziła prawnie wymóg segregacji odpadów. Wychodząc naprzeciw oczekiwaniom administracji LP Ośrodek Techniki Leśnej w Jarocinie

modernizuje wyroby oferowane w ramach programu „Czysty Las”. Z tych względów OTL Jarocin opracował nowe konstrukcje, które proponuje do zastosowania w miejscach postoj.

Przy ilościach odpadów dla których gromadzenia i sprzątnięcia wystarczają worki do śmieci o pojemności 120 dm³ OTL Jarocin oferuje obudowy do tych pojemników zabezpieczające przed zniszczeniem oraz dostępem zwierząt. Proponowane są obudowy na jeden worek, które można dowolnie zestawiać aby umożliwić selektywną zbiórkę odpadów. Wszystkie oferowane w tym zakresie produkty OTL Jarocin posiadają charakterystyczne cechy (w tym logo LP), które utrudniają ich podmianę lub kradzież, a jednocześnie pozwalają utożsamiać te obiekty z gospodarzem terenu dbającym o czystość – Lasami Państwowymi.

PARAMETRY TECHNICZNE

Kontener KSO (PKWiU: 25.91.11.0)	
Pojemność	120 l
Wysokość z podstawą betonową	1135 mm
Wysokość pojemnika bez podstawy betonowej	1045 mm
Wysokość podstawy betonowej	90 mm
Głębokość	520 mm
Szerokość	520 mm
Waga pojemnika	~44 kg
Waga podstawy	~50 kg